

Typisch

Hannoversche Allgemeine 
Neue Presse 

ISERNHAGEN

Magazin vom 11. 9. 2024



**KRIMINELLE
LITERATUR IM
DREIERPACK**
Isernhagens Er-
folgsautor/innen
Seite 10



Impressum:

Typisch Isernhagen liegt der Abo-Aufgabe der HAZ/NP in der Gemeinde Isernhagen bei und ist zusätzlich in der HAZ/NP Geschäftsstelle Langenhagen sowie an Auslagestellen erhältlich.

Projektverantwortlich:

Carsten Hanisch
(05136) 978-120
c.hanisch@madsack.de

Verantwortlich für den Anzeigenteil:

Patrick Bludau

Verlag:

Verlagsgesellschaft Madsack GmbH
& Co. KG, August-Madsack-Str. 1,
30559 Hannover (zugleich auch

Typisch ISERNHAGEN

ladungsfähige Anschrift aller im
Impressum genannter Personen).

Produktion & Konzept:

Bettina Reimann
be!media, Wasserwerkstraße 20,
30900 Wedemark, 05130/79692,
typisch@be-media.info

**Texte und Fotos (wenn nicht anders
genannt):** Bettina Reimann

Druck:

Offizin Druck Köchert,
Mühlenfeld 20-24, 30853 Langenhagen



Amany

Café · Bar · Restaurant

**Jeden Donnerstag
Live-Musik ab 18:30 Uhr**

**Feiern Sie bei uns mit
bis zu 120 Personen**

**Catering- und
Veranstaltungsservice**

Im Krendel-Center AWB - Täglich 9:30 - 22:00 Uhr
Tel: 0511 54 43 77 75 - www.restaurant-amany.de
Krendelstraße 2-4 | 30916 Isernhagen-AWB



Hof Gerns

...ganz mein Ding

Täglich frische Eier aus unserem Mobilstall,
Nudeln & Honig direkt vom Hof

Hausmacher Spezialitäten, Salate, Suppen, Saucen, Fruchtaufstriche...
und vieles mehr rund um die Uhr in unseren Regiomaten



- Am Ortfelde 105 in Isernhagen NB
- HEM Tankstelle Prüßentrift 77 in Hannover
- Hannoversche Str. 48 in Altwarmbüchen
- und im A2 Center

Heinz Gerns | Am Ortfelde 105 | 30916 Isernhagen | Mobil 0151-11680477 | www.hof-gerns.de



AUF DEM LANDSCHAFTSERLEBNISPFAD

Seit 2022 gibt es den Landschaftserlebnispfad, dessen Stationen wir für diese Ausgabe erwandert haben. Mehr dazu auf den Seiten 4 bis 6.



In der Isernhagener Feldmark zwischen KB und Altwarmbüchen

Der Landschaftserlebnispfad und drei erfolgreiche Schriftsteller/innen

Viele besondere Menchen leben in Isernhagen - das würde wohl niemand in Zweifel ziehen. Doch dass es auch eine mehrfache Spiegel-Bestseller-Autorin aus dem Kriminalgenre in der Gemeinde gibt, wissen viele nicht. Cornelia Kuhnert schreibt „Cosy Crime“, ein Subgenre, das sich immer größerer Beliebtheit erfreut. Wir haben mit der Erfolgsautorin gesprochen, die ihre Fälle in Neuuharlingersiel und Leer spielen lässt. Ab Seite 10 und erfahren Sie mehr über die Schriftstellerin. Sie hat noch eine Kollegin und einen Kollegen, die sich der Kriminalschriftstellerei widmen und ebenfalls in Isernhagen wohnen. Dr. Susanne Schieble lässt eine Kölnerin in Hannover mit viel Humor ermitteln. Carsten Schütte hingegen wagt sich auch an schwierige Themen: „Eiskalt“ heißt eines seiner beiden

in diesem Jahr erschienen Bücher und es geht darum, „wenn Kinder morden“. Harter Stoff - und nicht realitätsfern.

Bei so viel literarischer Kriminalität braucht es einen Ausgleich in der Natur. Wir haben den Landschaftserlebnispfad erwandert und dabei interessante Aspekte der Gemarkung kennengelernt. Und weil der Herbst die Zeit ist, in der man die kürzer werdenden Tage gern mit Kultur versüßt, finden Sie auf Seite 15 das Programm des Isernhagenhofes für die nächsten Monate.

Viel Freude an unseren Isernhagener Geschichten und einen fröhlichen Herbst mit hoffentlich noch vielen Sonnentagen wünscht Bettina Reimann, Redaktion

– Beraten – Planen – Einrichten –



Autospecter, Aspis
Fachhandel, Isernhagen

Wenn andere
schwitzen,
bleibst du
locker sitzen.

BSJ
BÜRO SYSTEME JÄKEL

WIR RICHTEN IHR BÜRO EIN!

BSJ Büro Systeme Jäkel GmbH
Lilienthalstraße 1 · 30916 Isernhagen
Tel. 05 11 / 61 68 03-0

Öffnungszeiten:
Mo-Do 8:00-16:30 Uhr · Fr 8:00-15:00 Uhr · jeden 1. Samstag 10:00 – 14:00 Uhr
oder nach Vereinbarung

www.bsj-gmbh.de

Der Landschaftserlebnispfad zeigt die Vielseitigkeit der Naturräume

Isernhagen hat ganz unterschiedliche Lebens- und Naturräume, die beim Durchfahren vielleicht unspektakulär wirken mögen, jedoch viel Leben beinhalten. Im Jahr 2022 haben die BürgerStiftung Isernhagen und die Gemeinde in Kooperation einen Rundweg ausgeschildert, der diese Vielseitigkeit detailliert beschreibt. Eine ideale Tour für einen schönen Herbsttag, an dem

man die Sonne genießen und die Heimat erkunden möchte.

„Dank der Förderung durch die BürgerStiftung Isernhagen und mit tatkräftiger Unterstützung durch den gemeindlichen Baubetriebshof ist es gelungen, auf rund zehn Kilometern Wegelänge interessante Plätze und die dort lebenden Pflanzen und

Tiere, rund um Wasser, Feld, Wiese und Wald, an insgesamt elf Stationen anhand von Schautafeln intensiver kennenzulernen“, heißt es auf www.isernhagen.de, wo man die Broschüre zum Landschaftserlebnispfad downloaden kann. Weiter auf Seite 5



Besuchen Sie die größte Fliesenausstellung in Ihrer Nähe!

ÖFFNUNGSZEITEN
Montag bis Freitag von 8 – 17 Uhr • Samstag von 9 – 13 Uhr
Beratung mit vorheriger Terminvereinbarung!

FLIESEN HEIDBRINK

HANNOVER
Gewerbegebiet Isernhagen/Kirchorst
an der A7. Abfahrt Kirchorst
30916 Isernhagen OT Kirchorst
Sattlerstraße 4
Telefon (0 51 36) 97 22 77
Telefax (0 51 36) 97 22 788
Heidbrink-Hannover@gmx.de
www.fliesen-heidbrink.de

AVENTURIN
Ambulante Pflege

Eisenstraße 17a | 30916 Isernhagen

Telefon: 05 11 | 76 33 39 67
Telefax: 05 11 | 76 33 39 68

www.aventurin-pflege.de
info@aventurin-pflege.de



An der Tonkuhle

Die typischen Tierarten im Stillgewässer

Natürlich kann man die einzelnen Stationen auch mit kürzeren Spaziergängen erwandern - ebenfalls eine schöne Variante, wenn man kleine Ziele sucht, um zum Feierabend nochmal frische Luft zu schnuppern.

Die erste Station führt an den Nordwestrand der ehemaligen „Flemmingschen Tonkuhle“, wo über einen Zeitraum von mehr als 100 Jahren Ton für die Ziegelproduktion abgebaut wurde. „Nach der Einstellung des Tonabbaus im Jahr 1978 füllte sich das rund 11 Hektar große Gelände mit Grund- und Niederschlagswasser. Das Gelände der Tonkuhle wurde 1985 von der Gemeinde Isernhagen erworben“, erfahren wir aus der Broschüre. Wie es sich nach der Rekultivierung Anfang der 90er-Jahre entwickelte und wem die Tongrube und das umliegende waldige Gelände Lebensraum bieten, erfährt man an Station 1.

Weiter geht es zwischen Tonkuhle und Wietze, bis man an Station 2 etwas über die typischen Tierarten eines Stillgewässers erfährt. Wer sich etwas Zeit nimmt, wird auch einige der Tierarten beobachten können. Um Rücksicht in diesem besonderen Lebensraum wird ausdrücklich gebeten: „Wer in der Natur unterwegs ist, sollte immer bedenken, dass er sich schnell im Schlaf- und Wohnzimmer einzelner dort heimischer Tierarten befindet.“

Weiter auf Seite 6

Ford Vertragspartner seit 1966
Reparatur aller Fabrikate • Karosserie-Spezial-Betrieb

Unfallinstandsetzung/Lack für alle Fabrikate

Auto// **Köhler** Seit 1952 Familienbetrieb



Immer für Sie da...



Ihr Andreas Köhler

Am Ortfelde 50 • 30916 Isernhagen NB
Tel.: (0511) 7 26 75-0

E-Mail: info@auto-koebler.net • www.ford-koebler.de

Gärtnerei Fischer KG
Garten- & Landschaftsbau
Pflanzenmarkt

DER NÄCHSTE TROCKENE SOMMER
KOMMT BESTIMMT...



...SCHON HEUTE AN EINE
BEWÄSSERUNGSANLAGE DENKEN!

- Gartenneu- und -umgestaltung
- Naturstein- und Pflasterarbeiten
- Teiche und Bewässerungsanlagen
- Garten- und Baumpflegearbeiten
- Zimmer- und Saisonpflanzen
- Kübelpflanzen und -Überwinterung

Isernhagen N.B. • Fuhrbleek 42 • Telefon (05 11) 73 31 38 • Telefax 72 20 84
Mo. – Fr. 9 – 18 Uhr • Sa. 9 – 13 Uhr • So. geschlossen

Seit 1970

LOPIAN

ZIMMEREI

HOLZBAU GmbH

Tel. 05139 / 8 80 37

Am Wienkamp 6 • 30916 Isernhagen FB

www.lopian-holzbau.de



... UND VIELES MEHR AUS HOLZ.



**Senioren-Landhaus
Kirchhorst** Inh. Karina Lawson
Wohlbefinden durch
aktivierende Pflege in
familiärer Atmosphäre
Tel.: 05136 84813

- Aktivierende Pflege in familiärer Atmosphäre
- Wohnen im Grünen, von Tieren umgeben
- Therapieangebote

Steller Str. 32 · 30916 Isernhagen-Kirchhorst · Tel. 05136/84813

Nur bei UNS! Regionale BIO- & Freilandeier



- ✂ landwirtschaftlicher Familienbetrieb
- ✂ glückliche Hühner mit viel Auslauf im Freien
- ✂ bestes Futter ohne Gentechnik
- ✂ aus der Region, für die Region
- ✂ JETZT NEU! BIO-Eier



Eier-SB und Verkaufsautomat auf dem Hof!

Familie Gosch - Großhorst 22 - 30916 Isernhagen
www.Eierhof-Isernhagen.de

Die Tonkuhle ist jetzt Natur

Die dritte Schautafel beschäftigt sich mit der „Ökologischen Nische Bauernhof“ und steht nahe am Basselthof. „Viele wildlebende Tierarten haben sich über Jahrhunderte zu Kulturfolgern entwickelt, was bedeutet, dass sie sich in verschiedenen Lebensphasen an die Nutzungen und zum Teil auch die Gebäude von Menschen angepasst haben und diese teilweise als Nahrungsquelle, für die Fortpflanzung und Aufzucht der Jungtiere oder als Überwinterungsquartier nutzen. Der Begriff der ökologischen Nische beschreibt gut, dass ein Bauernhof bestimmte Funktionen im Lebenszyklus von Einzelarten einnehmen kann, oder aus Sicht einer Tierart betrachtet, dass sich auf dem Bauernhof ersatzweise Strukturen finden lassen, die teils in der freien Landschaft nicht oder nur noch eingeschränkt vorkommen“, heißt es in der Broschüre. Auf dem Weg dorthin, durch Felder und Wiesen, sind wir an einer weiteren Schautafel vorbeigekommen, die nicht zu jenen des Landschaftspfades gehört, die Informationen jedoch gut ergänzt. Darauf geht es um „Schutzfenster“ für Feldvögel. Die Aktion „Artenglück Naturschutz“ hat solche Freiflächen in den Feldern mit Unterstützung der Stiftung Sparda-Bank Hannover geschaffen.

Vom Basselthof aus, der auch eine historische Bedeutung hat, radeln wir weiter zu einem Abzweig in die Feldmark und erfahren etwas über den Ackerbau:

„Neben der Pferdehaltung mit weitläufigen Weiden und Mähwiesen zur Heugewinnung ist für Isernhagen der Ackerbau charakteristisch. Die Entstehung der Gemeinde Isernhagen und damit die Urbarmachung der vormals bewaldeten Landschaft lässt sich bis zur Erstnennung im Jahr 1322 zurückverfolgen“, heißt es in der Broschüre.

Weiter auf Seite 8

Herbstlust

auf Neues aus dem

CCL
CITY CENTER
LANGENHAGEN



Gute Gründe, sich auf den nahen Herbst zu freuen

Wir können uns natürlich noch nicht trennen vom Sommer, der in diesem Jahr erst spät in Fahrt kam. Doch wer Gründe sucht, sich auf die herbstlichen Tage zu freuen, der findet sie jetzt in den CCL-Fachgeschäften. Dort lockt jetzt die neue Herbstmode mit ihren besonderen Facetten und wenn die Tage langsam kühler und kürzer werden, dann hat man doch richtig Lust, ein paar schöne neue Stücke zu erwerben. Die schönsten Stücke für die dunklere Jahreszeit gibt es traditionell dann, wenn sie noch nicht wirklich benötigt werden - im späten Sommer. Dann sind die Kollektionen frisch eingetroffen.

Wer jetzt schon an das nächste Jahr denkt, findet bei Böhnert im September eine große Auswahl von attraktiven und spielerischen Abreisskalendern für 2025 - und das macht doch wirklich Vorfreude auf das kommende Jahr.

Das City Center lebt von seiner besonderen Vielfalt - auch im Bereich „Essen und Trinken“! Ein Eis an einem sonnigen Septembertag? Na klar! Wie schön, wenn man die Sonnenstrahlen am Marktplatz genießen kann. Asiatisches Essen selbst zubereiten? Dafür gibt es den Shiva Asia Market mit allem rund um die asiatische Küche!

Frisches Obst und Gemüse von der Südperle: Das sollte immer auf Ihrem Speiseplan stehen. Gönnen Sie sich etwas! Flanieren im CCL inspiriert - und wenn sich dann doch schon ein grauer frühherbstlicher Tag in den Spätsommer schleicht, dann ist das warme, helle Center ohnehin der „place to be“ in Langenhagen!



Das City Center lebt von seiner besonderen Vielfalt - auch im Bereich „Essen und Trinken“! Ein Eis an einem sonnigen Septembertag? Na klar! Wie schön, wenn man die Sonnenstrahlen am Marktplatz genießen kann. Asiatisches Essen selbst zubereiten? Dafür gibt es den Shiva Asia Market mit allem rund um die asiatische Küche!



Über 100 schöne Geschäfte...

Unendlich viele Ideen...

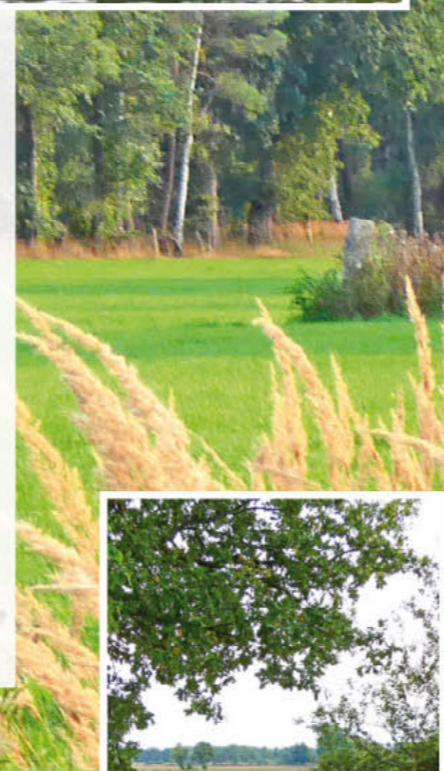
...und kostenlos parken!



Isernhagener Mitte



Parksee Lohne



Isernhagener Mitte

Eine Rast an der Mitte einlegen

An der „Isernhagener Mitte“ ist Halbzeit der Schautafel-Tour. Hier kann man gut eine Rast einlegen, denn Bänke laden zum Verweilen ein. Die Kreuzung landwirtschaftlicher Straßen wurde 2014 als „Isernhagener Mitte“ festgelegt. Hier befindet man sich zwischen K.B., F.B. und Altwarmbüchen. Mit einem Findling und sieben Bäumen, die für die sieben Ortsteile der Gemeinde stehen, wurden Symbole gesetzt. Auf einer leichten Anhöhe liegend, hat man vor hier aus einen schönen Rundum-Blick. 2020 kam zu den Elementen, die den Platz interessant machen, ein Insekten- und Wildbienenhaus hinzu, das vom Hegering in Kooperation mit der Gemeinde aufgestellt wurde. Dem Thema Insekten und Wildbienen widmet sich an dieser Stelle auch die Schautafel des Landschaftserlebnispfades.

Nach einer Rast neben wir den östlichen der drei Wege und biegen dann Richtung K.B. ab, wo die sechste Schautafel wartet. „Wer lebt auf Feld und Wiese?“ wird hier gefragt. Sehen wird man die Bewohner der freien Landschaft zumeist nicht, doch dass sie da sind, in den Hecken und Feldsäumen, darf man sich vorstellen.

Ein Stück weiter nordöstlich kommen wir an die 7. Schautafel, die uns den „Lebensraum Feldhecke“ erläutert. Dass

die Hecke quasi zur Isernhagener DNA gehört, erfahren wir in der Begleitbroschüre: „Der Name Isernhagen enthält in dem Wortteil „hag(en)“ die mittelniederdeutsche Bezeichnung für Umzäunung, zu deren Zweck in früheren Zeiten auch Hecken zur Grenzziehung zwischen Flurstücken und dem Schutz und der Brennholzgewinnung dienten. Auch heute sind Hecken wichtige Lebens- und Rückzugsräume für Tiere und dienen zudem als Wind- und Verdunstungsschutz.“

Der vorgezeichnete Weg führt uns jetzt durch F.B. und dann weiter Richtung Neuwarmbüchen, das wir allerdings „links liegen lassen“, um in die Natur zurückzukehren. „Station 8 auf der rechten Seite des Weges erzählt von den Tierarten, die im Wald vorkommen. Die Vielfalt der heimischen Tierwelt bedingt, dass nicht alle vorgestellten Arten in Isernhagener Wäldern vertreten sein können und sicherlich auch Tierarten in diesem Wald zu finden sind, die auf der Tafel nicht erwähnt werden“, heißt es in der Beschreibung des Landschaftserlebnispfades.

Der Artenreichtum ist die Erkenntnis

Wir fahren weiter auf dem Alten Postweg Richtung Westen und kommen bald zur 9. Station, die einen Einblick in das Leben von Lurchen, Kröten und anderen Amphibien gibt, die hier heimisch sind. Einen Abstecher gibt es auf der Karte Richtung Weißstorchennest, das sich am Rand der Gartenstadt Lohne befindet. Wer nach Station 9 direkt weiter auf dem Erlebnispfad wandert oder fährt, hat bald den letzten Punkt der Strecke erreicht.

Am Parksee Lohne wartet ein Quiz mit Fragen rund um die Natur. Und zu den Öffnungszeiten kann man am Parksee in der Gastronomie einkehren oder zur Belohnung für die Tour eine Runde Minigolf spielen. Es sind keine spektakulären Attraktionen und Naturspektakel, die man am Wegesrand in Isernhagen vorfindet, doch gerade die Informationen über all die tierischen Mitbewohner, mit denen wir uns die Landschaft teilen, sorgt für Aha-Momente und zeigt die Vielseitigkeit auf, die hier herrscht.

BRUNO SÖHNLE GLASHÜTTE/SA



goldgräber

Goldschmiede-, Uhrmachermeister und Juwelier
seit 1997

Sutelstraße 5 · 30659 Hannover Am Ortfelde 65 · 30916 Isernhagen NB
Telefon (05 11) 64 68 27 51 Tel. (05 11) 77 10 22

www.gold-graerber.de

Jede Zeit ist eine gute Zeit,
um Ihren Garten zu gestalten.

Jetzt ist jedoch die beste Zeit,
um damit zu beginnen!



Wir gestalten Gärten zum Wohlfühlen.



Schöne Bäume für schöne Gärten.

Planung
Ausführung
Solitärbaumschule

Nehmen Sie bitte Kontakt für eine
individuelle Beratung mit uns auf:

Beensen's Gärten GmbH
Beensen's Bäume

Büro
Kranichring 46 | 30916 Isernhagen

Baumschule
Alter Postweg | 30916 Isernhagen

Fon 0511 61 22 74 | Fax 0511 61 22 76

info@beensens-gaerten.de

info@beensens-baeume.de

Öffnungszeiten:

Wir öffnen unsere Baumschule
für Sie gern nach telefonischer
Absprache.

Alle Isernhagener Typisch-Hefte
und Magazine der gleichen Reihe
aus anderen Kommunen finden
Sie unter www.typisch-region-hannover.de

faible4dogs
Nicole Schnaars
© 0172-4063995 www.faible4dogs.de

Meistens schon besetzt: unsere Wellness-Bäder.

KFW-Förderung
möglich!

Kempe
Meisterbetrieb GmbH
Bad · Heizung · Sauna

Burgwedeler Str. 79
30916 Isernhagen HB

Tel. (0511) 73 45 72
Tel. (05139) 81 47

info@kempe-gmbh.de
www.kempe-gmbh.de

Die Spiegel-Bestseller-Liste erobert: Cornelia Kuhnert schreibt „Cosy Crime“

Für Cornelia Kuhnert ist es keine große Überraschung mehr, wenn ihr neuester Kriminalroman gleich nach Veröffentlichung auf der Spiegel-Bestsellerliste zu finden ist. Die Isernhagener Autorin ist, zusammen mit ihrer Kollegin Christiane Franke als Autorinnenduo, seit 2017 dort „Dauergast“ mit jedem neuen Fall. Kuhnert und Franke schreiben „Cosy Crime“, ein Genre, in dem es humorvoll und ohne große Brutalität in der Schilderung zugeht.

Die Reihe, mit der Kuhnert erstmals den Bestsellerrang erreichte, spielt in Neuharlingersiel und bringt es mittlerweile auf 11 Bände, von denen „Faule Fische fängt man nicht“ der neueste Fall ist.

Doch bis die Autorin so erfolgreich wurde, war viel Durchhaltevermögen gefordert. Schon 1996 begann Cornelia Kuhnert mit dem Schreiben von Romanen. Damals war die Lehrerin in Elternzeit. Es sollte

zehn Jahre dauern, bis zum ersten Mal ein Roman von ihr den Buchmarkt erblickte. „Ich habe einen ganzen Ordner mit Absagen“, erzählt sie. Cornelia Kuhnert gab ein-

fach nicht auf. Sie schrieb auch Kurzgeschichten, die in namhaften Anthologien erschienen und widmete sich Hannover und der Region mit einem besonderen Blickwinkel: Mit dem Buch 111 Orte in Hannover,

„111 Orte rund um Hannover, die man gesehen haben muss“ nachgelegt, auch "111 Orte rund um Hannover" und "111 Orte für Kinder rund um Hannover" sind erschienen. Der große überregionale Durchbruch auf

dem Markt für Kriminalromane ließ auch mit den ersten drei veröffentlichten Krimis auf sich warten. Doch dann traf sie Christiane Franke und die beiden ersannen gemeinsam das Ermittlertrio um „Rosa, Rudi und Henner“, die an der Küste Verbrechen aufklären. Ihr Treffen fand beim „Boßeln“ statt, das die Mörderischen Schwestern veranstalteten. Und die beiden Autorinnen überlegten, dass man eine solch typische norddeutsche Beschäftigung doch einmal in einen literarischen Kriminalfall verwandeln könnte. Der Rowohlt-Verlag nahm den ersten Fall an und die Zahl der Fans wuchs von Buch zu Buch. Mit dem vierten Roman dieser Reihe erreichten Kuhnert und Franke erstmals den Spiegel-Bestseller-Rang, den sie seither bei jedem neuen Fall erobern.



Doch wie schreibt man gemeinsam ein Buch? Kuhnert und Franke planen die Figuren bis ins Detail und auch die Handlung wird stringent geplottet, sodass jede daran schreiben kann. Sie gehen dabei kapitelweise vor und die einzelnen Kapitel werden laufend weiter be-

arbeitet - die eine schreibt, die andere überarbeitet und umgekehrt. Dabei kommt es nicht drauf an, dass jede der beiden gleich viel schreibt. „Wir wissen am Ende manch-

mal nicht mehr, wer welche Kapitel geschrieben hat“, erzählt Cornelia Kuhnert. Ihr persönliches Steckenpferd ist die Recherche, während Christiane Franke, die in Wilhelmshaven lebt, die Örtlichkeiten leichter sondieren kann.

Und es gibt eine neue Reihe, bei der eine ostfriesische Stadt zu erkunden war.

Weiter auf Seite 11

Wir sind Teil von Bioland!
Mit unserer Arbeit bewahren und schaffen wir

Gärtnerei Rothenfeld Ohm & Pein GbR
Rothenfeld 8, 30916 Isernhagen OT Neuwarmbüchen
Telefon 05139 957723
info@gaertnerei-rothenfeld.de
DE-ÖKO-006 Deutsche Landwirtschaft

biologische Vielfalt

Öffnungszeiten: Di. + Fr. 14 - 18 u. Sa. 9-13 Uhr
Sie finden uns auch auf dem Wochenmarkt in Großburgwedel
donnerstags von 7-13 Uhr

Der „Fall Hartnagel“ spielt in Leer in den fünfziger Jahren

Im Juli 2022 startete die neue Reihe um Martha Frisch, die in den 50er Jahren in Leer eine Heißmangel betreibt und ein erstaunliches kriminalistisches Gespür besitzt. Das Leben in diesem Jahrzehnt wird detailfreudig dargestellt, so dass man beim Lesen eintaucht in eine Zeit, in der das Leben doch erstaunlich anders war als heute. Die Recherchen dazu haben Cornelia Kuhnert viel Freude bereitet.

Am 1. Oktober erscheint der dritte Roman dieser Reihe, „Der Fall Hartnagel“. Darin geht es um einen Arzt, der tot in einem Klinikgarten gefunden wird. Die Polizei geht von Suizid durch Zyankali aus und will den Fall zu den Akten legen. Doch Heißmangel-Betreiberin Martha Frisch gibt sich damit nicht zufrieden und geht der Sache nach. Gemeinsam mit Karl, dem Volontär der Leeraner Zeitung, kommt sie den verborgenen Seiten in Hartnagels Leben auf die Spur, die von Homosexualität in biedereren Zeiten bis hin zu NS-Euthanasievorwürfen reichen. Eins ist klar: Umgebracht hat Hartnagel sich nicht. Und jemand ist mit seinem Racheplan längst noch nicht fertig. Eine

spannende Geschichte im Setting der 50er Jahre!



Doch nach dem Krimi ist für Cornelia Kuhnert vor dem nächsten Krimi: Den 12. Fall der Neuuharlinger-Siel-Reihe haben sie und ihre Autorenkollegin bereits beim Verlag abgegeben und für den 13. Fall gibt es ein Exposé. Und damit sind auch erneute Positionen auf der Spiegel-Bestseller-Liste vorprogrammiert.

Andrea Viehweg hat ihre Berufung zum Beruf gemacht

Wer bei Immobilienmaklern an kühl wirkende Zahlenjongleure mit wenig persönlicher Note denkt, wird in Andrea Viehweg ein ganz anderes Beispiel für diese Branche kennenlernen, denn die Inhaberin von Wohn[t]raum Immobilien



hebt sich durch ihre offene und herzliche Art, ihre Verbundenheit zu ihren Kunden und die Treue zu ihrem Herkunftsort sowie durch ihre Zuverlässigkeit und Kompetenz auf angenehme Weise von üblichen Klischees ab. Seit 2009 vermittelt Andrea Viehweg sowohl Kauf- als auch Mietobjekte aller Art und hat sich in dieser Zeit ein umfangreiches Netzwerk aufgebaut, von dem ihre Kunden beim Kauf oder Verkauf eines Objektes profitieren - seien es Kontakte zu Architekten, Notaren, Handwerkern, Umzugsunternehmen oder Finanzierern.

Da sie als Einzelunternehmerin arbeitet, ist es ihr möglich, ihren Kunden eine vertrauensvolle und kompetente Beratung aus einer Hand zu bieten und ihnen bei sämtlichen Vorgängen rund um den Immobilienkauf oder -verkauf persönlich zur Seite stehen zu können.

Zugute kommen der gebürtigen Isernhägerin auch ihre zuvor in anderen Branchen gesammelten kaufmännischen Erfahrungen, die sie dazu bewogen haben, ihre Berufung zum Beruf zu machen.

Dass sie in dieser Hinsicht ein ebenso gutes Gespür wie bei ihrer Maklertätigkeit selbst bewiesen hat, zeigen die vielen positiven Bewertungen, die sie seither aus ihrem stetig wachsenden Kundenkreis erhalten hat. kiw

wohn[t]raum

mieten. kaufen. leben.

Sie möchten eine Immobilie verkaufen?

Gerne schätze ich kostenlos den Marktwert Ihrer Immobilie bei einem unverbindlichen Kennenlernen.



Sie genießen Ihre Freizeit, ich kümmere mich um den Verkauf Ihrer Immobilie!

Andrea Viehweg
Seerosenstraße 54c
30916 Isernhagen
Mobil: 0175 / 172 14 51
info@wohntraum-leben.de

www.wohntraum-leben.de

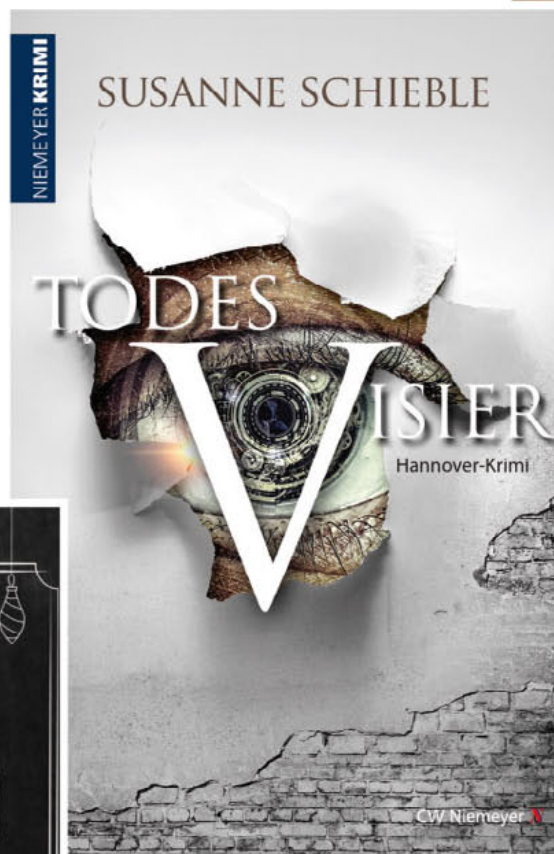
Der kölsche Charme in Hannovers Krimiszene: Susanne Schiebles Fälle reissen mit

Erst 2022 erschien ihr erster Kriminalroman und schnell fand die kauzige Ermittlerin „Williamson“, die Dr. Susanne Schieble in Hannover ermitteln lässt, viele Freunde. Humor und Spannung mischen sich in den Kriminalfällen und man kann nicht umhin, die Ermittlerin Williamson ein wenig als Alter Ego der Schriftstellerin zu sehen, denn beide sind temperamentvoll, zupackend und haben einen Gutteil „kölsche Naturgewalt“ im Blut. Nach Schiebles Erstling „Hannover Helau“ folgte 2023 „Vorstadtidylle“ und in diesem Jahr „TodesVisier“.

Eine beliebte Figur in den Romane ist die junge Polizistin Flena Grifo, mit der Hauptkommissarin Williamson ermittelt. Doch: Im TodesVisier ist alles anders, denn nun gerät Grifo selbst in Verdacht. Im Klappentext heißt es: „Wo immer Du hingehst, ich sehe Dich! Ein junger Mann wird in der Leinemasch tot aufgefunden. Man hat ihn erstochen. Die eilig herbeigerufene Hauptkommissarin Williamson erkennt in dem Toten sofort einen Bekannten ihrer Kollegin Flena Grifo, den beide einige Monate zuvor zufällig getroffen hatten. Wer nicht am Tatort erscheint, ist Elena Grifo

selbst. Sie ist auch nicht zu erreichen. Schwer belastet von den Sorgen um die junge Oberkommissarin nimmt Williamson mit ihrem ungeliebten Kollegen Sascha Cohen die Ermittlungen auf. Was sie dabei zutage fördert, erschüttert sie zutiefst.“ Der Roman ist packend bis zur letzten Seite und man kann ihn erst aus der hand legen, wenn der Fall gelöst ist. Es wird nicht bei diesen drei Fällen bleiben, soviel ist bereits klar.

Dass sie einst Unterhaltungsliteratur schreibt, würde man sich kaum vorstellen, sieht man, worin die Literaturwissenschaftlerin 2009



sellschaft wirkt, ist schriftstellerisch sehr produktiv! Und darum gibt es nicht nur die beliebte Krimireihe, sondern auch ein Weihnachtsbuch, das einlädt, den Advent bei Kerzenschein mit Geschichten lesen zu genießen: „Die Weihnachtszeit ist die schönste Zeit des Jahres ... oder doch nicht? Besinnlich, fröhlich, versöhnlich. So könnte es auch in Hannover sein. Doch beim Geschenkkauf, während der Familientreffen, bei Winterspaziergängen und unter den Lichtern des Weihnachtsmarktes tun sich wahre Abgründe auf. Das Böse lauert überall: Egal ob in der Eilenriede, am Kröpcke, im Zoo oder im größten Kaufhaus der Stadt – aus den unterschiedlichsten Gründen schlägt es zu und fordert seine Opfer. Und diesen geht Susanne Schieble mit ihrem neuesten Buch in acht Kurzgeschichten auf die Spur - natürlich mit Sternenglanz, Lichterschein und Weihnachtsmusik.

promovierte: „Das Postulat des bildlosen Denkens des französischen Philosophen Gilles Deleuze und Peter Handkes Roman Der Bildverlust oder durch die Sierra de Gredos“, waren ihr Thema,

Susanne Schieble, die auch Improtheater spielt, als Dozentin in der Erwachsenenpädagogik arbeitet und als hannoversche Präsidentin der Deutsch-Japanischen Ge-

Empfehlenswert sind nicht nur die Bücher, sondern auch der Besuch einer Lesung der Autorin, die mit ihrem darstellerischen Talent die Gäste mitreisst. Nach nur zweieinhalb Jahren im „Krimigeschäft“ kann Susanne Schieble vier veröffentlichte Bücher und eine wachsende Fanschar vorweisen - Kompliment!



Jendrossek

Malerfachbetrieb + Trockenbau + Brandschutz

Alles aus einer Hand!

Berliner Str. 13
30916 Isernhagen

Telefon: **0511-771707**
info@jendrossek.com
www.jendrossek.com



A. & F. Kügler GbR

**Reinigungsservice
rund ums Haus**

Am Forsthaus 4 • 30916 Isernhagen
Mobil: 0172/540 99 51 • Fax: 0511/67 91 85 59

Wir suchen Mitarbeiter (geringfügig)

Traditionell gut: Isernhagener Qualitätsbetriebe

CARAVAN CENTER KIRCHHORST

Marion Poppe-Piassek
Hobby Exklusiv Vertretung

HOBBY Caravans Service • Vorzelte • Zubehör

Großhorst 1
30916 Isernhagen
www.cckweb.de

Tel. 49(0)5136/7182
info@cckweb.de

Bei uns finden Sie die
mit Abstand größte Auswahl
an Pflanzen für Ihren Garten in
1A-Qualität in der Region Hannover und
eine kompetente Beratung.

Herbstzeit = Pflanzzeit!

Hannoversche Straße 123, 30916 Isernhagen, Telefon 0511 612879
www.baumschule-gehlhaar.de

FREUNDLICH

fahrrad service **MESIC**
Fahrräder • E-Bikes • Zubehör

Fahrradverkauf Fahrradreparaturen
 Fahrradwartung E-Bike Service

05 11 / 61 01 350

www.fahrradservice-mesic.de

KOMPETENT

Mk Tischlermeister Michael Kahlke

Küchen/-renovierungen • Einbaumöbel • Badmöbel



Lassen Sie sich von uns beraten!

Großhorst 33a • 30916 Isernhagen-Kirchhorst
Fon: 05136 4162 • www.tischlerei-kahlke.de

KFZ-Werkstatt Papenberg GmbH

**Mit dem Neuwagen in die
freie Werkstatt!**

**Fachwerkstatt für
alle Hersteller!**

- Herstellergarantie bleibt bei allen durchgeführten Arbeiten erhalten.
- Wir arbeiten exakt nach Herstellervorgaben - daher bleibt die Garantieleistung und Sachmangelhaftung bestehen.



Wir machen das – rufen Sie uns an!

Steller Straße 5 | 30916 Isernhagen-Kirchhorst | Telefon 05136-5385
www.kfz-papenberg.de

ERFAHREN

Der Ermittlungsprofi hat sich durchgesetzt: Carsten Schüttes neuer Aida-Krimi ist da

Carsten Schütte ist der Ermittlerprofi unter den Krimischriststellern der Region. Als Leiter der Operativen Fallanalyse Niedersachsen begleitete er viele spektakuläre Fälle, lange bevor er sich der Schriftstellerei widmete. Nun ist er in seinem Hauptberuf im Ruhestand und viel in der Welt unterwegs. Das hat durchaus mit seinem literarischen Schaffen zu tun, denn wer AIDA-Krimis schreibt, ist auf den Kreuzfahrtschiffen stets ein gern gesehener Gast, um aus seinen Büchern zu lesen.

Doch das erste von zwei Büchern, die in diesem Jahr von ihm erschienen, behandelt ein ganz anderes Thema. „Ich wollte etwas Gesellschaftsrelevantes schreiben“, sagt er. In seinem polizeilichen Berufsalltag waren es Tötungsdelikte von und an Kindern, bei denen die OFA meist sehr früh beteiligt wurde. Wenn Kinder töten, finden sich in der Regel einfacher Spuren, erläutert Schütte. „Irgendwann stehst du im Zimmer eines Täters mit Pokemonkarten und Playmobilfiguren und der Mörder, der eiskalt getötet hat, schläft in Dinobettwäsche.“ Medien erfahren offiziell nichts, wenn Kinder und Jugendliche die

Täter sind, während die beteiligten Stellen der Polizei Abgründe kennenlernen: „Das kriegt man nicht so schnell aus dem Kopf.“ „Eiskalt - Wenn Kinder morden“ entstand als fiktiver Fall, inspiriert durch wahre Begebenheiten. Schütte beschreibt darin den Weg eines Jugendlichen zum Mörder, skizziert die Seite der Opfereltern genauso wie die der Tätereltern. Das Buch ist „schonungslos geschrieben“, sagt er selbst und möchte auch auf Probleme wie Mobbing aufmerksam machen. Die Zahlen junger Täter steigen deutlich. „Es kann alle Eltern betreffen, wenn wir nicht aufpassen“, erläutert



blut“, in dem das fiktive Team von OFA-Chef Thorsten Bütthe wieder auf der AIDA unterwegs ist.

Und darum geht es: Bei zwei Tötungsdelikten und einem Vermisstenfall während der Expo 2000 wird die Cold Case Unit in Hannover vom OFA-Team des LKA Niedersachsen bei ihren Ermittlungen unterstützt. Die Fallanalyse kommt zu dem Ergebnis, dass die Qualität der Tatausführung auf einen Serienmörder schließen lässt. Weitere aufwendige Recherchen zeigen, dass es ähnliche Taten sowohl während der Expo 1998 in Lissabon, aber auch in anderen Städten mit Weltausstellungen gegeben hat.

er. Wer sich an das Buch heranwagt, kann mit dem Lesen nicht mehr aufhören - das bestätigen die positiven Rezensionen für das im Frühjahr erschienene Buch.

Fans der Kreuzfahrtskrimi-Reihe müssen in diesem Jahr allerdings nicht auf ihren „neuen Fall“ verzichten. Am 1. September erschien der neue Profiler-Thriller „Orient-

Wird das Morden bei der nächsten Weltausstellung weitergehen - oder klärt das Ermittlerteam den Fall rechtzeitig? „Orientblut“ ist wieder ein rasanter Thriller mit viel Action, der Schüttes Fans Freude machen wird. Und der Autor ist schon voller Ideen für weitere Fälle und Krimiszenerien. Kein Wunder, kann er doch aus einem riesigen Erfahrungsschatz schöpfen, der noch eine Menge Buchthemen bereithält.



Der kulturelle Herbst im Isernhagenhof

OPER IM ISERNHAGENHOF, 22. SEPTEMBER 2024, 15.00 UHR

Der Isernhagenhof Kulturverein präsentiert in Kooperation mit der Hochschule für Musik, Theater und Medien Hannover junge Gesangstalente mit beliebten Arien aus Oper und Operette sowie Musicalmelodien. Die künstlerische Leitung für den Opernabend im Isernhagenhof hat Prof. Paul Weigold.

MEDLZ BEST OF – 25 JAHRE, 25. OKTOBER 2024, 20.00 UHR

Ihre Shows sind selbstironisch und witzig und gleichzeitig charmant und tief bewegend. Mit nur vier Stimmen schaffen die MEDLZ es, jeden Konzertsaal entweder zum Kochen zu bringen oder eine emotionale Stille zu erzeugen, in der man die berühmte Stecknadel fallen hört.

DESIMO, 26. OKTOBER 2024, 20.00 UHR

DESIMO spürt an diesem Abend dem freien Willen nach. Aus neuen Blickwinkeln erleben wir "phänomentale" Fähigkeiten des Gehirns und entdecken die geheimen Facetten kunstvoller Manipulation. Von perfide-düster bis faszinierend-schillernd... Sie glauben, aus eigenen Einsichten und Überzeugungen zu handeln? Das ist ja auch so gedacht. Aber von wem denn bloß? Wir sind mündig, aufgeklärt und Herr(in) unserer Entscheidungen. Eigentlich...

THE KELTICS, 9. NOVEMBER 2024, 20.00 UHR

„The Keltics“ sind der Inbegriff für Lebenslust, Unbeschwertheit und Ausgelassenheit. Sieben Musiker, die trotz und gerade wegen ihrer langjährigen Bühnenerfahrung eine positive Lebenseinstellung vermitteln. So bekommt der Begriff Irish-Folk Rock eine ganz neue Bedeutung. Das Erfolgsgeheimnis liegt in der Kombination aus authentischem Lebensgefühl und Spaß an der Musik.



Marc Masconi



Medlz. Foto: Jentzsch

ZUCCHINI SISTAZ, 16. NOVEMBER 2024, 20.00 UHR

Die Zucchini Sistaz nehmen uns mit in die in die goldene Swing-Ära. Ihr musikalischer Fundus speist sich aus der Unterhaltungsmusik der 20er-50er Jahre, dreistimmig singen sie Big-Band-Swingklassiker in halsbrecherischen Minimalinterpretationen.

MARC MASCONI & FFB BIG BAND, 7. DEZEMBER 2024, 20.00 UHR

Marc Masconi interpretiert die größten Erfolge von Ol' Blue Eyes. Schließen Sie die Augen und lassen Sie sich durch sein authentisches Stimmtimbre in die Welt des „Glamorous Las Vegas“ entführen.

ADVENT IM ISERNHAGENHOF, 15. DEZEMBER 2024, 15.00 UHR

Adventliche und weihnachtliche Musik steht auf dem Programm und ist somit die perfekte Einstimmung auf die Vorweihnachtszeit. 50 herausragende Frauenstimmen geleitet von Professor Andreas Felber und begleitet mit der Harfe werden dafür sorgen, dass die emotionalen musikalischen Momente nicht zu kurz kommen.

Die Karten kosten jeweils 25 Euro (Medlz 35 €), ermäßigt 16 Euro (Medlz 21 €) für Schüler/innen, Auszubildende und Studierende sowie für Mitglieder des Kulturvereins und können telefonisch unter 05139-894986, per Mail an info@isernhagenhof.de oder online unter www.isernhagenhof.de/tickets/ bestellt werden. Sie sind außerdem in den Vorverkaufsstellen Böhnert in Großburgwedel und Isernhagen HB sowie im TUI-Reisecenter in Altwarmbüchen erhältlich.

Der Isernhagenhof Kulturverein

Sie besuchen gern Klassik-, Swing- oder Folkkonzerte, mögen Oper, A Cappella, Kabarett, Chansons oder Zauberkunst?

Dann kommen Sie zu uns!

Vor den Toren Hannovers bietet der Isernhagenhof Kulturverein in entspannter Atmosphäre ein abwechslungsreiches Kulturprogramm mit hochkarätigen Künstlerinnen und Künstlern. Die Scheune mit dem lichtdurchfluteten Foyer besticht durch ihr außergewöhnliches Ambiente und in dem schönen Garten im Innenhof gibt es zu jeder Jahreszeit etwas zu entdecken.

Wir freuen uns auf Ihren Besuch.

Ihr Team vom Isernhagenhof Kulturverein

Unser Veranstaltungsplan bis Ende 2024

OPER IM ISERNHAGENHOF, 22.09.24, 15.00 Uhr

MEDLZ BEST OF – 25 Jahre, 25.10.24, 20.00 Uhr

DESIMO, 26.10.24, 20.00 Uhr

THE KELTICS, 9.11.24, 20.00 Uhr

ZUCCHINI SISTAZ „Tag am Meer“, 16.11.24, 20.00 Uhr

MARC MASCONI & FFB BIG BAND, 7.12.24, 20.00 Uhr

MÄDCHENCHOR HANNOVER, 15.12.24, 15.00 Uhr

Weitere Informationen unter www.isernhagenhof.de

Karten 05139-894986 oder isernhagenhof.de/tickets/





GESCHENK- GUTSCHEINE

Verkauf im
Center-Management



Gutschein

Der Gutschein ist ausschließlich im A2 SC Altwarmbüchen einzulösen. Bargeldauszahlungen sind ausgeschlossen.

A2 SC ALTWARMBÜCHEN

Opelstraße 3-5
30916 Isernhagen/OT Altwarmbüchen

www.a2center.com

ÖFFNUNGSZEITEN

Montag bis Samstag von 10 Uhr bis 20 Uhr

